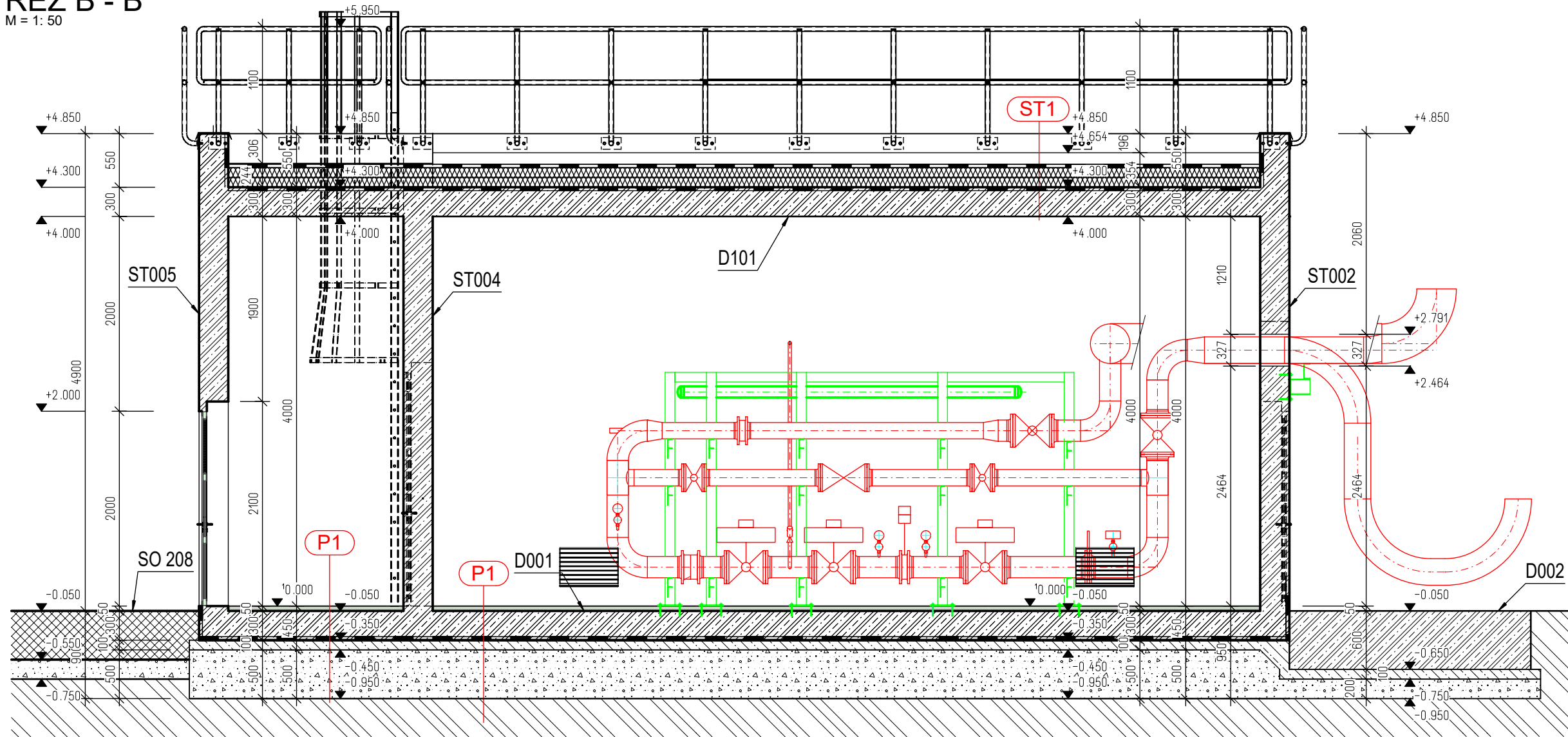
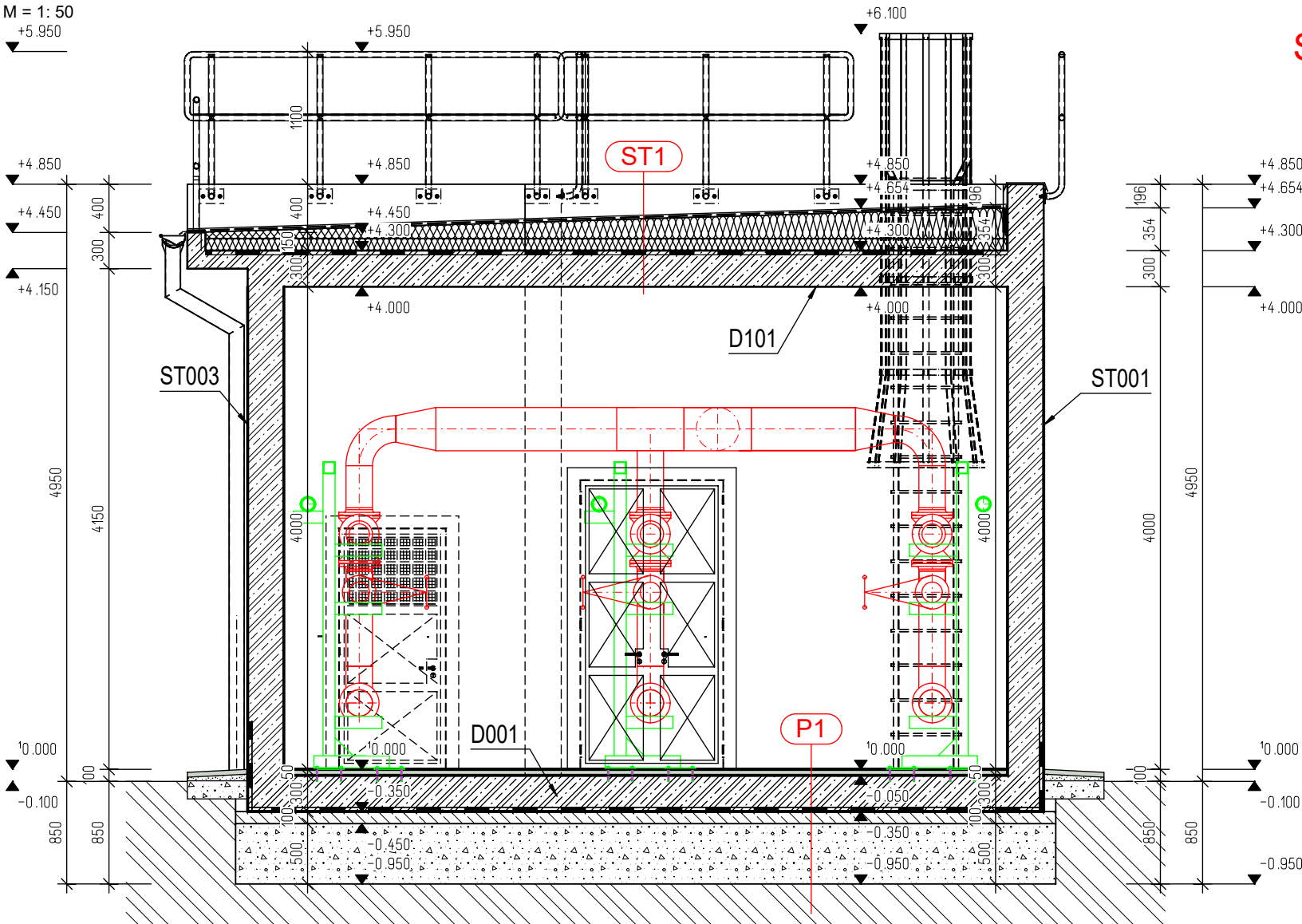


REZ B - B
M = 1: 50



REZ A - A
M = 1: 50



SKLADBA STRECHY

- ST1
- HYDROIZOLAČNÁ STREŠNÁ FÓLIA FATRAFOL 810, HR. 2 MM (UKONČIť POD OPLECHOVANIM ATIKY)
 - GEOTEXTÍLIA, MIN. 300G/M²
 - SPÁDOVÉ DOSKY Z MINERÁLNEJ VLNÝ "ISOVER SD", HR.50 ~ 254 MM
 - TEPELNÁ IZOLÁCIA Z MINERÁLNEJ VLNÝ "ISOVER R", HR. 100 MM
 - PAROZÁBRANA REWAFOL PE BAU 200 (CELOPLOŠNE POSPÁJANÁ)
 - GEOTEXTÍLIA, MIN. 300G/M²
 - ŽELEZOBETONOVÁ DOSKA Z BETÓNU C25/30, HR. 300 MM

SKLADBA PODLÁH

- P1
- 2X PROTIPRAŠNÝ NÁTER "SIKAGARD 73"
 - POLYMERCEMENTOVÝ POTER HR. 20 MM
 - BETONOVÁ MAZANINA HR. 30 MM
 - ŽELEZOBETONOVÁ DOSKA Z BETÓNU C325/30 HR. 300 MM
 - PVC FÓLIA SIKAPLAN
 - GEOTEXTÍLIA (400G/M²)
 - PODKLADOVÝ BETÓN C12/15 HR. 100 MM
 - ZHUTNENÝ ŠTRKOVÝ VANKÚŠ FR. 16/32 HR. 500 MM
 - RASTLÝ TERÉN

LEGENDA HMÔT

	ŽELEZOBETÓN C25/30
	BETÓN C12/15 (PODKLADNÝ BETÓN)
	ŠRKOPIESOK FR. 32/63
	ZÁSYP VYKOPANOU ZEMINOU
	PÔVODNÁ ZEMINA (RASTLÁ)
	ZÁMKOVÁ DLAŽBA

POZNÁMKA:

REZ A-A A REZ B-B JE VYZNAČENÝ VO VÝKRESOCH AS-01, AS-02

UPOZORNENIE!

- ZA SPRÁVNOSŤ A ÚPLNOSŤ VYZNAČENIA INŽINIERSKÝCH SIETÍ ZODPOVEDÁ ICH SPRÁVCA
- PRED ZAČATÍM STAVEBNÝCH PRÁČ INVEŠTOR ZABEZPEČÍ VYZNAČENIE PODZEMNÝCH ROZVODOV, ABY NEDOŠLO K ICH POŠKODENIU

±0,00 = 225,000 m.n.m. VYSKOVY SYSTEM JADRAN POLOHOPISNY SYSTEM: MSS USS		CISLO STAVBY/PROECT No:	3690W	Stav dokumentu / Status code of document:		
		CISLO OBLASTI/AREA No:		<input type="checkbox"/> 1. Schválený pre výrobu/For Construction		
		CISLO OBJEKTU/OBJECT No:		<input checked="" type="checkbox"/> 2. Na schválenie/For approval		
		CISLO MAP. LISTU/MAP No:		<input type="checkbox"/> 3. Na pripomienkovanie/For comments		
				<input type="checkbox"/> 4. Informatívny výkres/For information		
3						
2						
1						
0	NA ODSUHLASENIE	ING.PILIARKIN	30.09.2024	ING.NAGY	ING.NAGY	
REV	Popis / Description	Vypracoval/Prepared	Dátum/Date	Kontroloval/Checked	Schválil/Approved	
INVESTOR:		U.S.STEEL KOŠICE s.r.o.				
Stavba/Job:	13690W - PRIPOJKY MEDII PRE ROZVOJOVE UZEMIE DZ ENERGETIKA 13690W - MEDIA CONNECTION FOR THE DEVELOPMENT AREA OF DZ ENERGETIKA		<div>ENEXIS Košice s.r.o.</div> <div>BELEHRADSKÁ 11, KOŠICE</div> <div>PROJEKTY A INŽINIERING V PRIEMYSELE</div> <div>www.enexis.sk +421 905 858167</div>			
Časť projektu/ Part of project:	D - DOKUMENTÁCIA STAVEBNÝCH OBJEKTŮ D - DOKUMENTATION OF BUILDING OBJECTS					
Objekt/ Area:	SO 201 - OBJEKT REGULÁCIE PRIETOKU KYSLÍKA SO 201 - OXYGEN FLOW REGULATION OBJECT					
Dielčie objekt/ Sub area:	SO 201.01.00 - OBJEKT REGULÁCIE PRIETOKU KYSLÍKA SO 201.01.00 - OXYGEN FLOW REGULATION OBJECT		Stupeň/Level		PSP	
Časť/ Part:	ARCHITEKTONICKO STAVEBNÁ ČASŤ ARCHITECTURAL BUILDING SOLUTION		Mierka/Scale		1:50	
			Formát/Size		A0	
			Kótované v/Dimension in		mm	
Obsah/Content			Arch. č./Order No			V.č./Dwg No.
REZ A-A, REZ B-B SECTION A-A, SECTION B-B			EN-0723.3.D.201.01.00.AS			04